

LABELSTAR OFFICE

Etikettengestaltung nach Maß.
Made-to-measure label design.



LABELSTAR OFFICE – die Software zum Etikettenducken. *the software for label printing.*

Die Anforderungen von Unternehmen an ihre Etiketten werden immer differenzierter. Entsprechend möchten wir von Carl Valentin mit dieser Software unseren Kunden ein Maximum an Möglichkeiten bieten, verbunden mit der größtmöglichen Einfachheit der Bedienung. Mit Labelstar Office sind wir einen weiteren Schritt in die Zukunft des Etikettendrucks gegangen.

Companies' requirements for their labelling are becoming ever more differentiated. Accordingly, we at Carl Valentin want, with this software, to offer our customers the maximum number of options combined with the greatest possible ease of use. With Labelstar Office, we have taken one more step toward the future of label printing.

> Datenbankanbindung . *Database connection*

Labelstar Office lässt sich perfekt in Ihre IT-Infrastruktur integrieren. Per Schnittstelle zu Ihrer Datenbank (Access, Excel, SQL, ODBC, Text, XML ...) können Sie schnell und einfach die vorhandenen Informationen auf das gewünschte Etikett bringen. Bequemer geht's kaum.

Labelstar Office integrates perfectly with your IT infrastructure. You can quickly and easily put existing information onto the desired label via an interface to your database (Access, Excel, SQL, ODBC, Text, XML, etc.). It could hardly be any more convenient.

> Programmfeatures . *Application features*

- | | |
|---------------------------------------|--|
| > Druckvorschau | > <i>Print preview</i> |
| > Protokollierung | > <i>Logging</i> |
| > Memory Card-Unterstützung | > <i>Memory card support</i> |
| > Symboltabellen | > <i>Symbol tables</i> |
| > Etikettenvorschau im PDF-Format | > <i>Label preview in PDF format</i> |
| > Import von Labelstar PLUS Etiketten | > <i>Import of Labelstar PLUS labels</i> |

Systemanforderungen . *System Requirements*

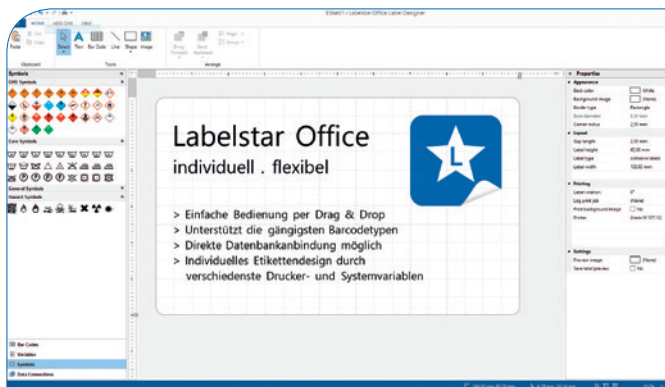
Microsoft Windows 7/8/8.1/10 (x86/x64)
 .Net Framework 4.6 or higher
 Microsoft Visual C++ 2010 Redistributable (x86)
 Microsoft Access Database Engine 2010 (x86)
 Recommended printer driver: CV driver version 2.4.1 or higher

Die jeweils aktuellste Softwareversion finden Sie im Internet:
You can find the most recent software version online:
www.carl-valentin.de/downloads/



Mit Labelstar Office werden Sie ihr eigener Etikettendesigner. Eine optimierte Benutzeroberfläche mit Steuerung per Drag & Drop bietet ein Höchstmaß an Komfort. Zahlreiche Optionen zur Textformatierung und Symboleinbettung stehen zur Verfügung. Zusätzlich zu den gängigsten Barcodetypen bietet das Programm verschiedenste Drucker- und Systemvariablen zur flexiblen Etikettengestaltung.

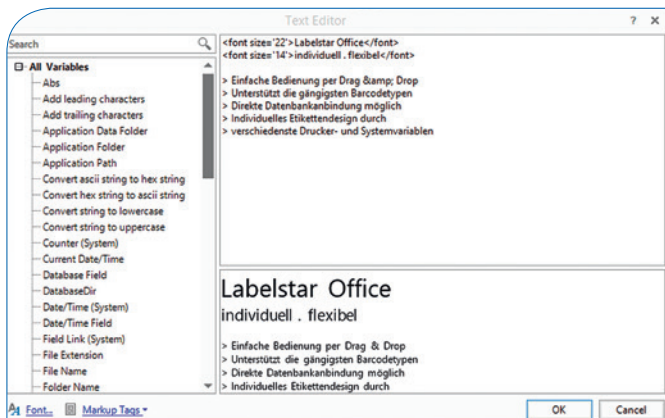
With Labelstar Office, you become your own label designer. An optimised user interface with control via drag & drop offers maximum comfort. Numerous options are available for text formatting and symbol embedding. In addition to the most common bar code types, the software offers various printer and system variables for flexible label design.



Benutzeroberfläche . User interface

Per Drag & Drop können die Elemente (Barcodes, Symbole, Variablen, Datenbankfelder) schnell und einfach auf das Etikett gezogen werden.

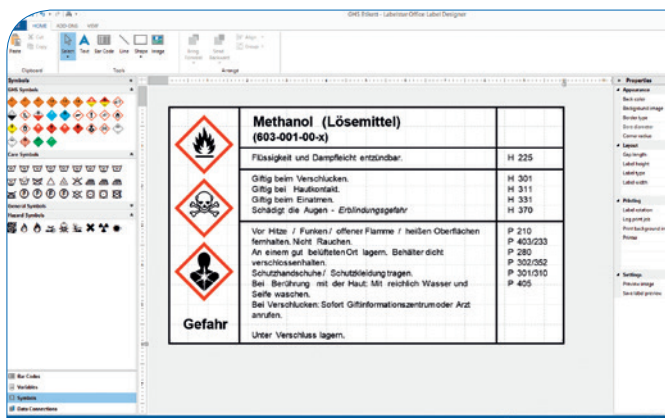
The elements (bar codes, symbols, variables, database fields) can quickly and easily be dragged onto the label using drag & drop.



Textformatierung . Text formatting

Hier stehen zahlreiche neue Optionen zur Auswahl, die keinen Formatierungswunsch offen lassen.

A wide selection of new options are available here which leave nothing to be desired in terms of formatting.



GHS-Etiketten . GHS labels

Sämtliche GHS-Symbole zur Klassifikation von Gefahrenstoffen und deren vorgeschriebener Kennzeichnung auf Verpackungen sind standardmäßig verfügbar.

All GHS symbols for the classification and mandatory labelling on packaging of hazardous substances are available as standard.

LABELSTAR OFFICE – für jede Anforderung die passende Version. *a suitable version for every requirement.*

Labelstar Office ist in drei Versionen verfügbar. In der LITE-Version eignet sich die Software vor allem für die Gestaltung einfacher Etiketten. Für professionelle Anforderungen gibt es die BASIC- oder die PROFESSIONAL-Version. Hier steht eine breite Auswahl an Formaten und Variablen zur Verfügung, so können Etikettieranforderungen aus nahezu allen industriellen Branchen bedient werden.

Labelstar Office is available in three versions. In the LITE version, the software is primarily intended for designing simple labels. For professional requirements, there is the BASIC version or the PROFESSIONAL version. This makes a broad selection of formats and variables available so that the requirements of almost all industries can be fulfilled.

	LITE	BASIC	PROFESSIONAL
Texte / Texts			
True Type-Schriften / <i>TrueType fonts</i>	●	●	●
Drucker-Schriften / <i>Printer fonts</i>	–	●	●
Textformatierung (Markup-Tags) / <i>Text formatting (Markup-Tags)</i>	–	●	●
Gebogener Text / <i>Curved text</i>	–	–	●
Barcodes / Bar codes			
1D Barcodes / <i>1D bar codes</i>	●	●	●
2D Barcodes / <i>2D bar codes</i>	–	●	●
GS1 Barcodes / <i>GS1 bar codes</i>	–	●	●
Grafikformate / <i>Graphic formats</i>	Eingeschränkt / <i>Limited</i>	Über 90 Grafik- und Vektorformate / <i>More than 90 graphic and vector formats</i>	●
Variablen / Variables			
Systemvariablen / <i>System variables</i>	Eingeschränkt / <i>Limited</i>	Über 30 Variablen / <i>More than 30 variables</i>	●
Druckervariablen / <i>Printer variables</i>	–	●	●
Datenbanken / <i>Databases</i>	–	●	●
Protokollierung / <i>Logging</i>	–	–	●
Memory Card Unterstützung / <i>Memory-Card support</i>	–	●	●
Symbole / <i>Symbols</i>	–	●	●
Drucken / Printing			
Internes Druckerprotokoll (CVPL) (Carl Valentin Druckertreiber Version 2.4.1 oder höher) / <i>Internal printer protocol (CVPL) (Carl Valentin printer drivers version 2.4.1 or later)</i>	–	●	●
Druckvorschau / <i>Print preview</i>	–	●	●
Druckeinstellungen / <i>Print settings</i>	–	●	●
Zweifarbendruck / <i>Two-colour printing</i>	–	●	●
Print Only / <i>Print Only</i>	–	–	●
Quick-Print / <i>Quick print</i>	–	–	●
Druck-Manager / <i>Print manager</i>	–	–	●
Druckformular / <i>Print form</i>	–	–	●
Verzeichnisüberwachung / <i>Folder monitoring</i>	–	–	●
SAPscript-ITF Export / <i>SAPscript-ITF Export</i>	–	–	●
OLE-Automation / <i>OLE Automation</i>	–	–	●
Import Labelstar PLUS Etiketten / <i>Import of Labelstar PLUS labels</i>	–	●	●



LABELSTAR OFFICE

individuell . flexibel . *individual . flexible*

- > Einfache Bedienung per Drag & Drop
 - > Unterstützt die gängigsten Barcodetypen
 - > Direkte Datenbankanbindung möglich
 - > Individuelles Etikettendesign durch verschiedenste Drucker- und Systemvariablen
 - > Markups zur flexiblen Textformatierung
 - > Druckvorschau, Protokollierung, Memory Card-Unterstützung und weitere Features
-
- > *Simple operation by drag & drop*
 - > *Support for all the most common bar code types*
 - > *Direct database connection possible*
 - > *Individual label design through various printer and system variables*
 - > *Mark-ups for flexible formatting*
 - > *Print preview, logging, memory card support and other features*

Ihr Fachhändler . *Local retailer*

Niederlassungen . *Branches:*

Vertriebsbüro Bayern . *Sales office Bavaria*

Marienplatz 8a . 83043 Bad Aibling

Phone +49 8061 3498888 . Fax +49 8061 3499127 . rstreck@carl-valentin.de

Vertriebsbüro Spanien . *Sales office Spain*

Calle Historiador Vedia, 14 5ªB . 15004 La Coruña

Phone +34 881 103163 . Mobile +34 609022241 . mlano@carl-valentin.es

Vertriebsbüro Schweiz . *Sales office Switzerland*

Swiss Business Haus . Moosackerstraße 75 . 8105 Regensdorf

Phone +41 61 9739641 . Mobile +41 79 7448436 . info@carl-valentin.ch

Vertriebsbüro Griechenland . *Sales office Greece*

AristonPrint . Agisilaou & Adrianoupoleos 12 . 62123 Serres

Mobile +30 698 011 6703 . Mobile +30 698 011 6730 . info@aristonprint.com



Carl Valentin GmbH

Neckarstraße 78–86 u. 94

78056 Villingen-Schwenningen

Phone +49 7720 9712-0 . Fax +49 7720 9712-9901

info@carl-valentin.de . www.carl-valentin.de

